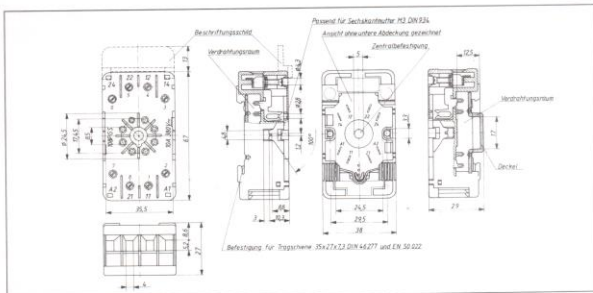


◀ **RN 78750**  
 11polige Fassung, selbstöffnende Fahrstuhl-Anschlußklemmen mit Abdeckung gegen Fehlsteckungen bei geschlossener Klemme, große Anschlußquerschnitte – 2 x 1,5 mm<sup>2</sup> mit Aderendhülse oder 2 x 2,5 mm<sup>2</sup> ohne Aderendhülse, unverlierbare Schrauben, Spannungsfestigkeit  $\geq 3,5 \text{ KV}_{eff}$ , integrierte Halterung für Schnellmontage auf Tragschiene DIN 46 277 und EN 50 022, zusätzlicher Verdrahtungsraum.

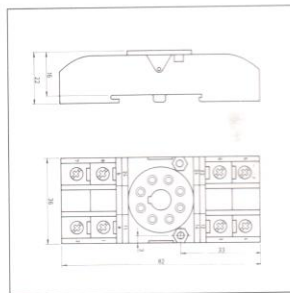
**RN 78751**  
 Abdeckung für zusätzlichen Verdrahtungsraum für RN 78 750 und RN 78 755

**RN 78752**  
 Beschriftungsschild zusätzlich aufsteckbar, für Selbstklebeetikett für RN 78 750 und RN 78 755

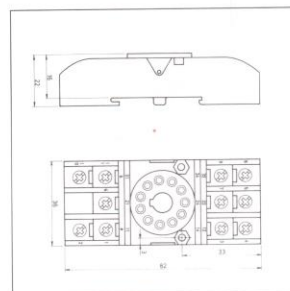


◀ **RN 78755**  
 8polige Fassung, selbstöffnende Fahrstuhl-Anschlußklemmen mit Abdeckung gegen Fehlsteckungen bei geschlossener Klemme, große Anschlußquerschnitte – 2 x 1,5 mm<sup>2</sup> mit Aderendhülse oder 2 x 2,5 mm<sup>2</sup> ohne Aderendhülse, unverlierbare Schrauben, Spannungsfestigkeit  $\geq 3,5 \text{ KV}_{eff}$ , integrierte Halterung für Schnellmontage auf Tragschiene DIN 46 277 und EN 50 022, zusätzlicher Verdrahtungsraum.

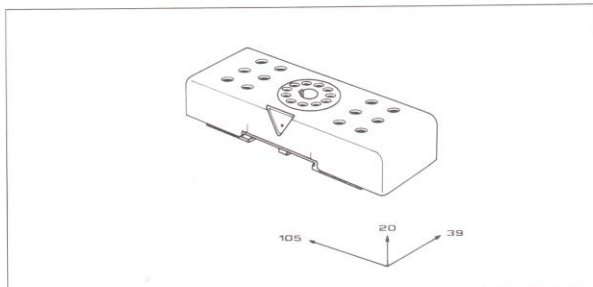
**RN 78754**  
 11polige Fassung wie RN 78750, mit integrierter Freilaufdiode.



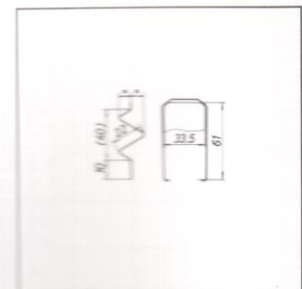
◀ **RN 78738**  
 8polige Fassung mit Schraubanschlüssen auf der Vorderseite.  
 Beide Typen sind für Montage mit Schnappbefestigung auf DIN-Schiene 46277 ausgelegt. Schraubklemmen mit selbstabhebenden Klemmscheiben.  
 Material: Noryl SE 1.  
 Farbe: Hellgrau.



◀ **RN 78739**  
 11polige Fassung mit Schraubanschlüssen auf der Vorderseite.



◀ **RN 78740**  
 Schutzkappe für Steckfassung RN 78 738/739. Deckt die Schraubklemmen ab. Die Öffnungen über den Anschlüssen lassen kein versehentliches Berühren zu, Messungen sind jedoch ohne Abziehen der Schutzkappe möglich.  
 Material: Noryl SE 1.  
 Farbe: Hellgrau.



**RN 28 801**  
 Haltefeder für Fassungen RN 78 738 und RN 78 739.