

# 9 SCHIEBE- POTENTIOMETER

# POTENTIOMÈTRES À GLISSIÈRE

# SLIDE POTENTIOMETERS

Bestell-Nr. No. de commande Part N°	Belast- barkeit Charge Power rating (Watt) lin (lg)	Grenz- spannung Tension Limite Operating voltage (Volt)	Schiebe- weg course travel	Anwend- Klasse Classe d'appli- cation Appli- cation class	Maßstab 1:2 Echelle 1:2 Scale 1:2
--	--	---	-------------------------------------	--	---

Schiebepotentiometer 30 "P"  
mit Schnapp-Befestigung  
**Potentiomètre à glissière 30 "P"**  
avec fixation par encliquetage  
**Slide potentiometer 30 "P"**  
with snap-in mounting

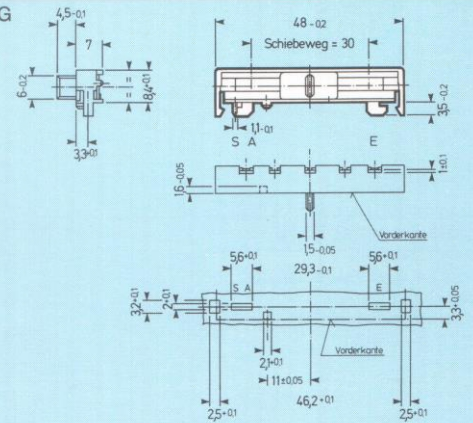
66914-100

0,2  
(0,1)

350  
(250)

30 mm  
± 1

JSG



JSG

