

4

3

2

1

NICHT VERMASSTE KANTEN
SIND NICHT MAßSTÄBLICH

ÄNDERUNGEN DIE DEM TECH-
NISCHEN FORTSCHRITT DIENEN,
BEHALTEN WIR UNS VOR

VERTRAULICH
UNVERÖFFENTLICHTE ZEICHNUNG. ALLE RECHTE
VORBEHALTEN. VERVIELFÄLTIGUNG UND WEITERGABE
NUR MIT GENEHMIGUNG DURCH AMP DEUTSCHLAND GMBH

ZEICHNUNG GESCHÜTZT DURCH
© COPYRIGHT 1978
AMP DEUTSCHLAND GMBH
ALLE RECHTE VORBEHALTEN

REV.	ÄNDERUNG	DATUM	NAME
Q	CAD ERSTELLUNG	8.04.93	G.FUCHS
R	PN GEÄNDERT	19.08.93	MASE

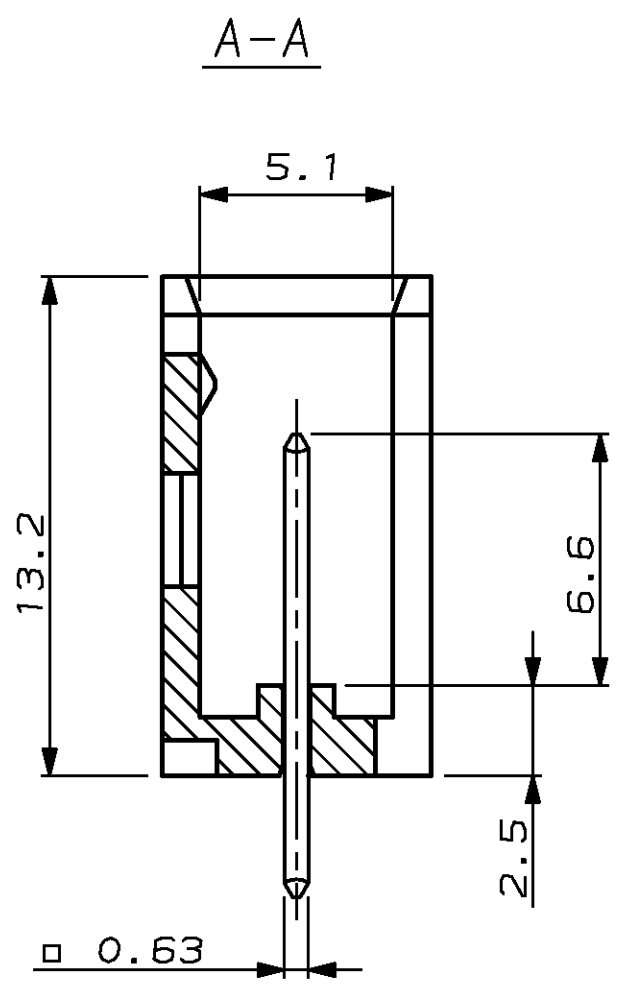
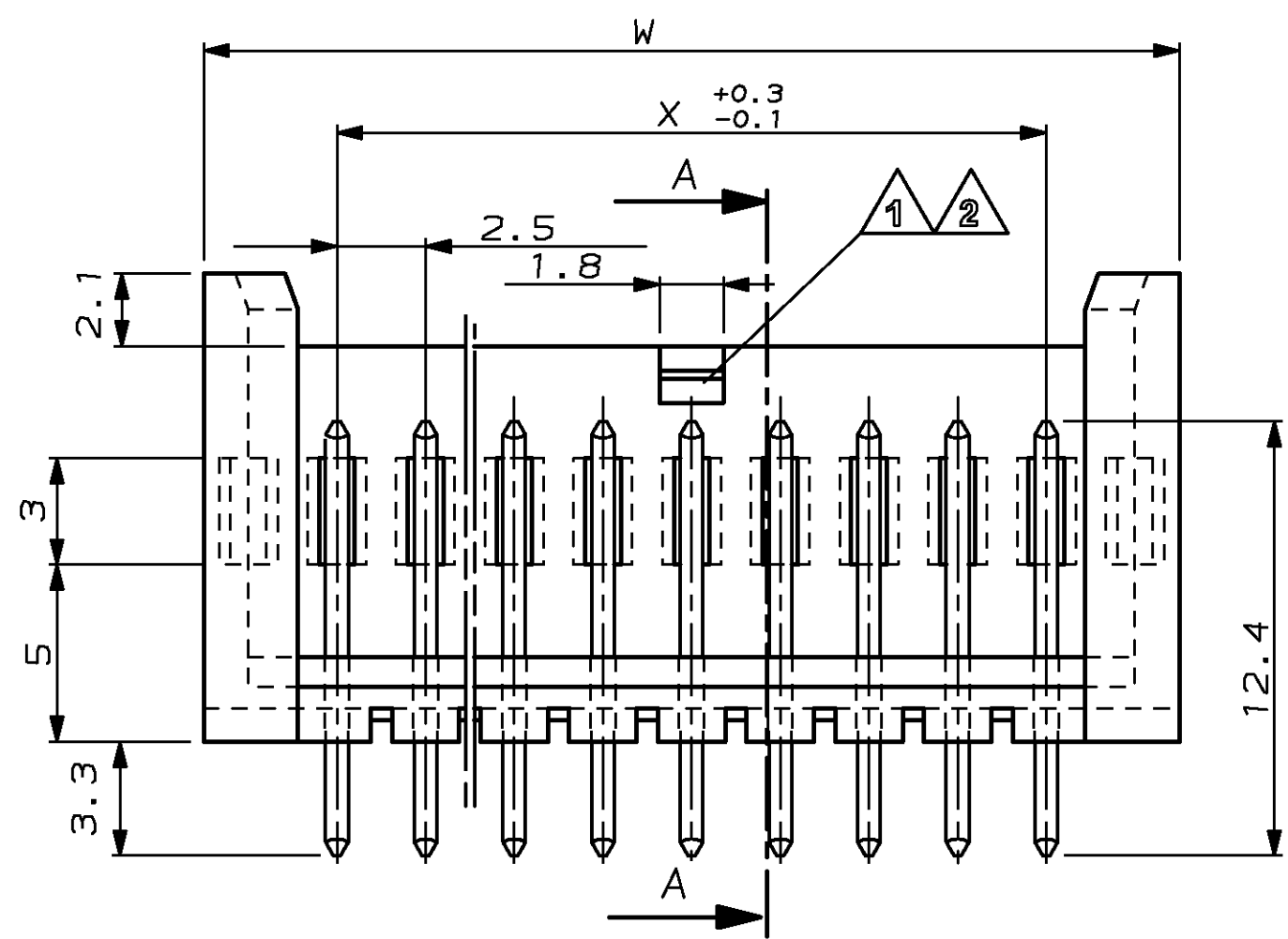
NUMMER 826 372

VERMENDET FÜR -
PASSEND ZU -

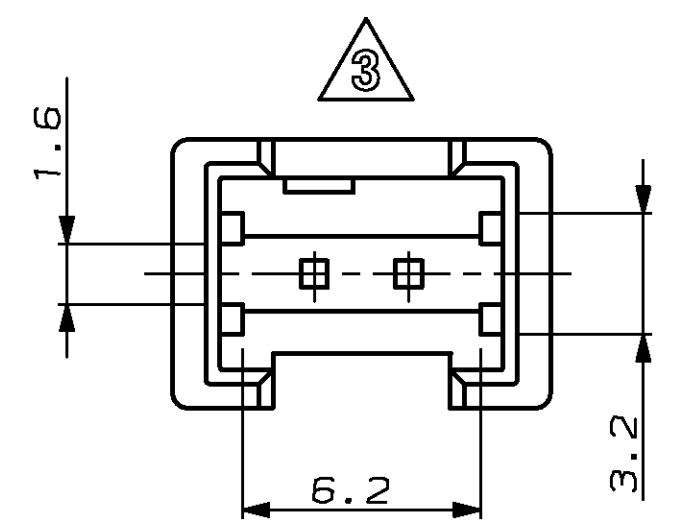
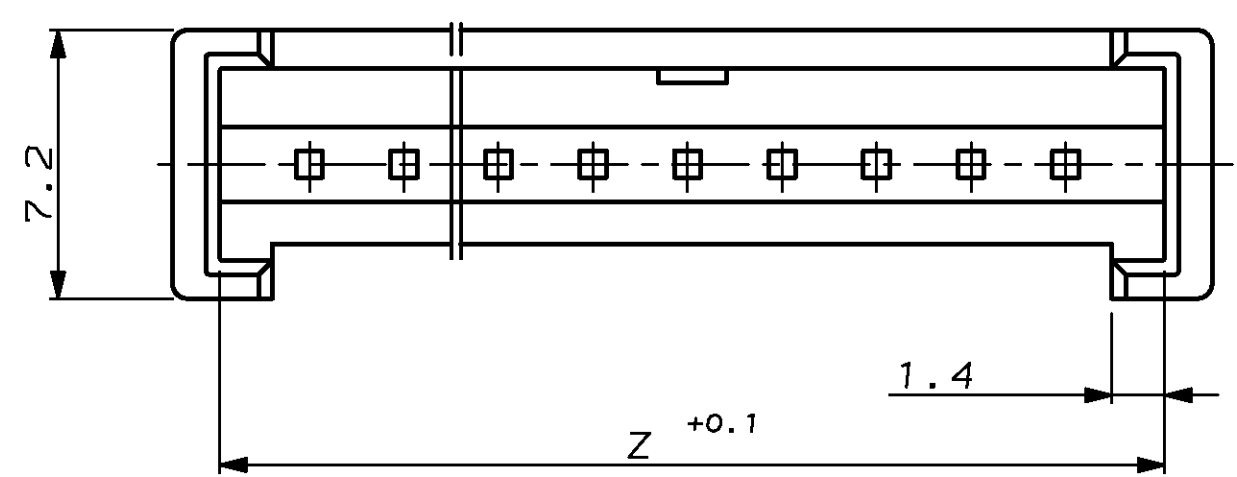
CAD-ORIGINAL
ZEICHNUNG NICHT ÄNDERN

LOC
AI
DIST

WAR NR. -



- ① 10 pol. - 20 pol. Ausführung ohne Verrastung
- ② Ungerade Polzahlen: Rastung auf der Gehäusemittellinie
Gerade Polzahlen: Rastung auf der Mittellinie der Kammer,
die links der Gehäusemittellinie liegt
- ③ Sonderausführung 2-polig



WAYS (Pol- zahl)	CONTACT QTY Kontakt- anzahl QTY	STICK QTY (Anzahl)	DIMENSION Z Maß Z	DIMENSION X Maß X	DIMENSION W Maß W	GREY grau ASSY	BLACK schwarz ASSY	BLUE blau ASSY	GREEN grün ASSY	RED rot ASSY	ORANGE orange ASSY	YELLOW gelb ASSY
20	20	1	52.7	47.5	54.7	2-966 189-0	2-826 375-0	2-826 374-0	2-826 373-0	2-826 372-0	2-966 198-0	2-966 197-0
19	19	1	50.2	45.0	52.2	1-966 189-9	1-826 375-9	1-826 374-9	1-826 373-9	1-826 372-9	1-966 198-9	1-966 197-9
18	18	1	47.7	42.5	49.7	1-966 189-8	1-826 375-8	1-826 374-8	1-826 373-8	1-826 372-8	1-966 198-8	1-966 197-8
17	17	1	45.2	40.0	47.2	1-966 189-7	1-826 375-7	1-826 374-7	1-826 373-7	1-826 372-7	1-966 198-7	1-966 197-7
16	16	1	42.7	37.5	44.7	1-966 189-6	1-826 375-6	1-826 374-6	1-826 373-6	1-826 372-6	1-966 198-6	1-966 197-6
15	15	1	40.2	35.0	42.2	1-966 189-5	1-826 375-5	1-826 374-5	1-826 373-5	1-826 372-5	1-966 198-5	1-966 197-5
14	14	1	37.7	32.5	39.7	1-966 189-4	1-826 375-4	1-826 374-4	1-826 373-4	1-826 372-4	1-966 198-4	1-966 197-4
13	13	1	35.2	30.0	37.2	1-966 189-3	1-826 375-3	1-826 374-3	1-826 373-3	1-826 372-3	1-966 198-3	1-966 197-3
12	12	1	32.7	27.5	34.7	1-966 189-2	1-826 375-2	1-826 374-2	1-826 373-2	1-826 372-2	1-966 198-2	1-966 197-2
11	11	1	30.2	25.0	32.2	1-966 189-1	1-826 375-1	1-826 374-1	1-826 373-1	1-826 372-1	1-966 198-1	1-966 197-1
10	10	1	27.7	22.5	29.7	1-966 189-0	1-826 375-0	1-826 374-0	1-826 373-0	1-826 372-0	1-966 198-0	1-966 197-0
9	9	1	25.2	20.0	27.2	0-966 189-9	0-826 375-9	0-826 374-9	0-826 373-9	0-826 372-9	0-966 198-9	0-966 197-9
8	8	1	22.7	17.5	24.7	0-966 189-8	0-826 375-8	0-826 374-8	0-826 373-8	0-826 372-8	0-966 198-8	0-966 197-8
7	7	1	20.2	15.0	22.2	0-966 189-7	0-826 375-7	0-826 374-7	0-826 373-7	0-826 372-7	0-966 198-7	0-966 197-7
6	6	1/2	17.7	12.5	19.7	0-966 189-6	0-826 375-6	0-826 374-6	0-826 373-6	0-826 372-6	0-966 198-6	0-966 197-6
5	5	1/2	15.2	10.0	17.2	0-966 189-5	0-826 375-5	0-826 374-5	0-826 373-5	0-826 372-5	0-966 198-5	0-966 197-5
4	4	1/3	12.7	7.5	14.7	0-966 189-4	0-826 375-4	0-826 374-4	0-826 373-4	0-826 372-4	0-966 198-4	0-966 197-4
3	3	1/4	10.2	5.0	12.2	0-966 189-3	0-826 375-3	0-826 374-3	0-826 373-3	0-826 372-3	0-966 198-3	0-966 197-3
2	2	1/5	6.2	2.5	9.7	0-966 189-2	0-826 375-2	0-826 374-2	0-826 373-2	0-826 372-2	0-966 198-2	0-966 197-2

SEE TABLE

BEZUGS-TAFEL

ZEICHNUNG GÜLTIG AB

AMP AMP DEUTSCHLAND G.m.b.H.
Langen b.Ffm., West Germany

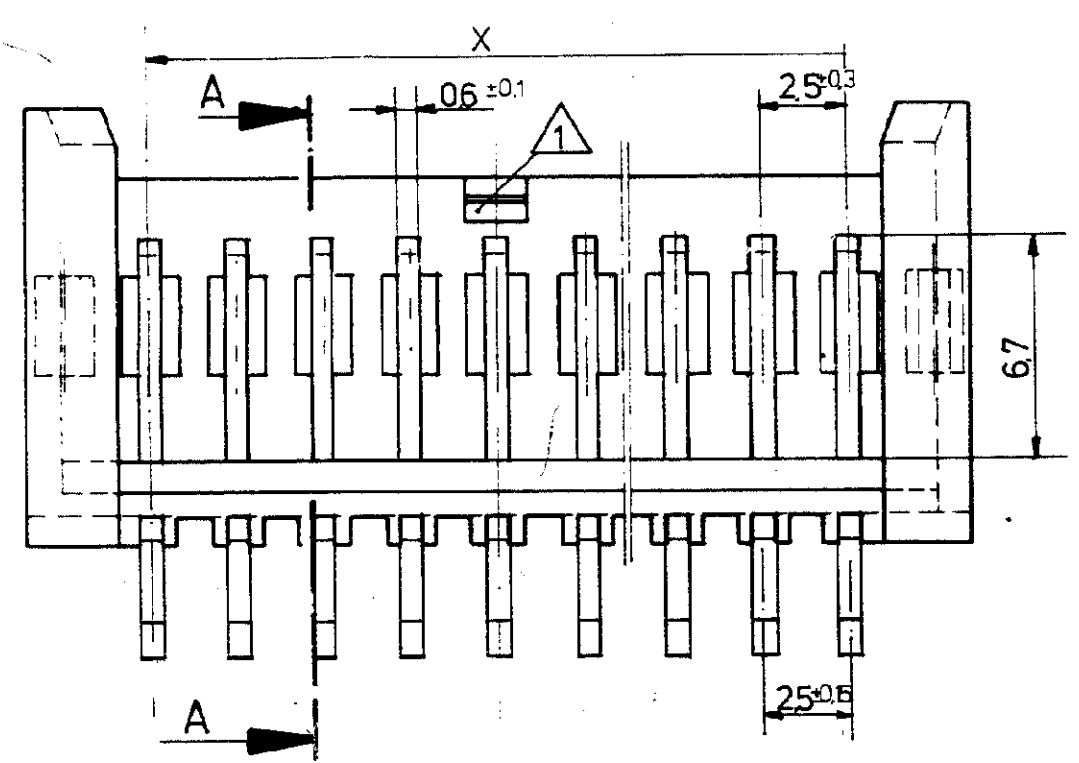
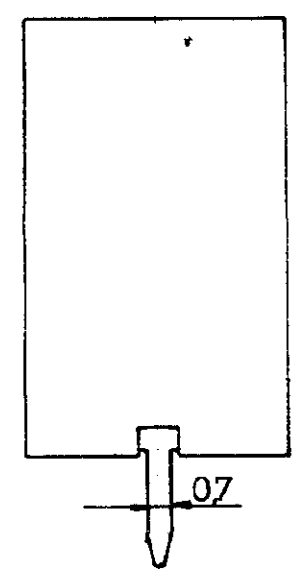
BENENNUNG
MT INTERCONNECTION SYSTEM
Stiftwanne, stehend **K**

BESTELL-NR.	POS.	STÜCK	BENENNUNG EINZELTEIL	WERKSTOFF	OBERFLÄCHE FARBE	NICHT TOLERIERTE MASSE ± 0.2 mm ± 2°	FORMAT A2	ZEICHNUNGS-NR. 826372
GEZ.			G.Fuchs	8.04.93	GEPR.			

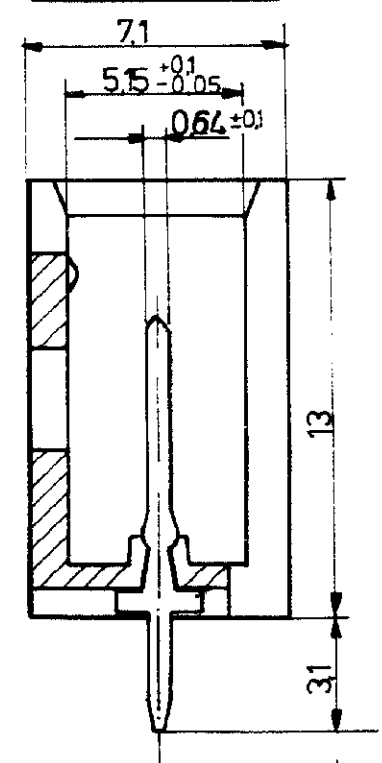
MASSTAB 5:1 BLATT 1 VON 2 REV. R

Zeichnung geschützt durch © Copyright 1987 AMP DEUTSCHLAND GmbH Alle Rechte vorbehalten	Index N 0	Änderung BLATT 2 NEUERSTELLUNG MATERIALUMSTELLUNG	Tag 4.02.87 6.05.87	Name Baumbach König
--	-----------------	---	---------------------------	---------------------------

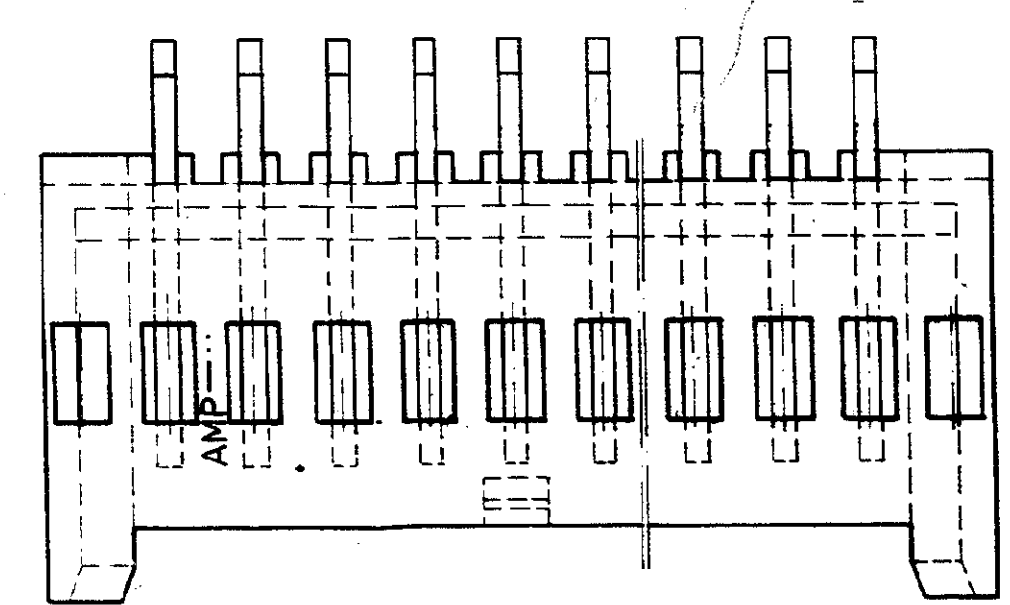
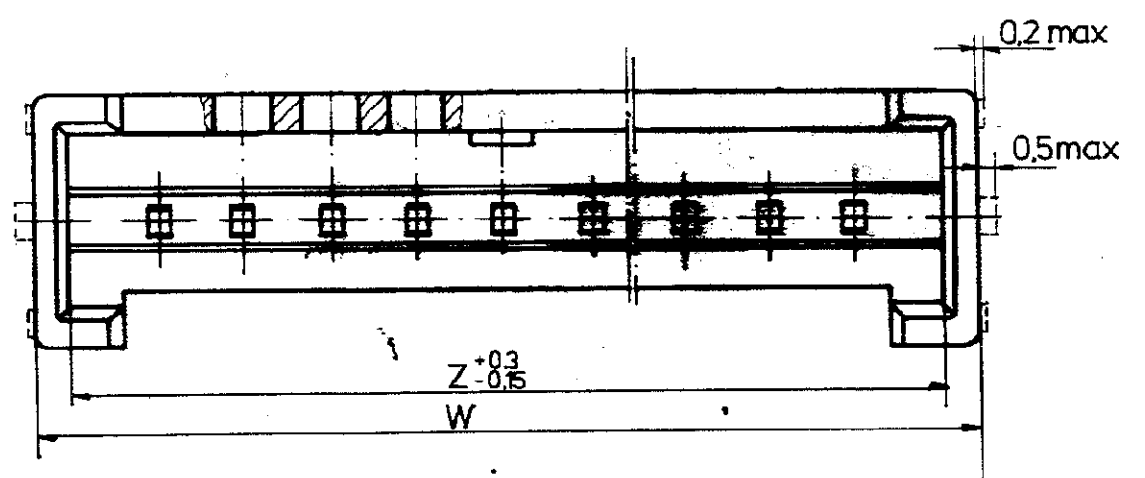
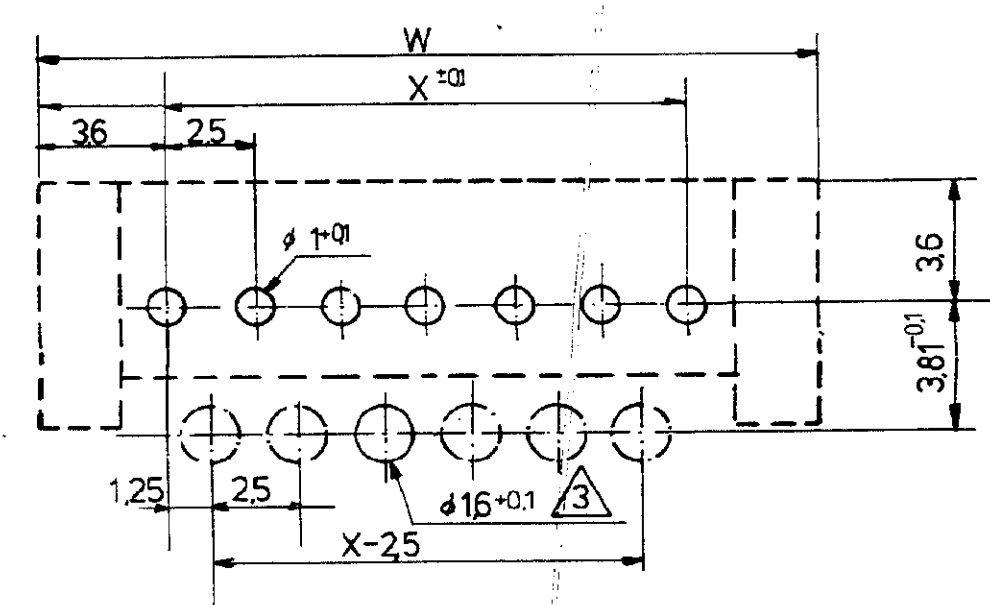
ZEICHNUNG GÜLTIG AB 21/87



Schnitt A-A



EINSTECKSEITE
LOCHBILD UND FREIRAUM
AUF DER LEITERKARTE



- 1 Ungerade Polzahlen: Rastung auf der Gehäusemittellinie
Gerade Polzahlen: Rastung auf der Mittellinie der Kammer, die links der Gehäusemittellinie liegt.
10 pol 20 pol Ausführung ohne Verrastung.
- 2 Farben: Blau, Rot, Grün auf Anfrage
- 3 Bohrung bei Bedarf, wenn MT-INTERCONNECTION System Federleisten mit Kodiermöglichkeit eingesetzt werden.

			Bestell-Nr.				
54,7	47,5	52,7	4-826 375 04-	-04-	-04-	-0	20
52,2	45	50,2	3-826 375 93-	-93-	-93-	-9	19
49,7	42,5	47,7	3-826 375-83-	-83-	-83-	-8	18
47,2	40	45,2	3-826 375-73-	-73-	-73-	-7	17
44,7	37,5	42,7	3-826 375-63-	-63-	-63-	-6	16
42,2	35	40,2	3-826 375-53-	-53-	-53-	-5	15
39,7	32,5	37,7	3-826 375-43-	-43-	-43-	-4	14
37,2	30	35,2	3-826 375-33-	-33-	-33-	-3	13
34,7	27,5	32,7	3-826 375-23-	-23-	-23-	-2	12
32,2	25	30,2	3-826 375-13-	-13-	-13-	-1	11
29,7	22,5	27,7	3-826 375-03-	-03-	-03-	-0	10
27,2	20	25,2	2-826 375-92-	-92-	-92-	-9	9
24,7	17,5	22,7	2-826 375-82-	-82-	-82-	-8	8
22,2	15	20,2	2-826 375-72-	-72-	-72-	-7	7
19,7	12,5	17,7	2-826 375-62-	-62-	-62-	-6	6
17,2	10	15,2	2-826 375-52-	-52-	-52-	-5	5
14,7	7,5	12,7	2-826 375-42-	-42-	-42-	-4	4
12,2	5	10,2	2-826 375-32-	-32-	-32-	-3	3
			826 375	826 374	826 373	826 372	
W	X	Z	Kontakt = material	schwarz	blau	grün	rot
(PBTP) Crastin SK642 FR							

Bestellbeispiel: 10 POL MIT STIFTWANNE SCHWARZ 3-826 375-0

siehe Tab.		Oberfläche Farbe		AMP DEUTSCHLAND GmbH Langer & Fim West Germany		
				Benennung MT-INTERCONNECTION SYSTEM STIFTWANNE MIT STANZSTIFT		REV C
Bestell-Nr.	Werkstoff	Nicht tolerierte Maße ± 0,4 mm	Zeichnungs-Nr. 826 372...375			
Gez 15.4.87	Gepr. 04.02.87 Baumbach	Gepr.	Maßstab 5:1			

VERTRAULICH
Unveränderte Zeichnung. Alle Rechte vorbehalten. Vervielfältigung und Weitergabe nur mit Genehmigung durch AMP Deutschland GmbH.
ANDERUNGEN, DIE DEM TECHNISCHEN FORTSCHRITT DIENEN, BEHALTEN WIR UNS VOR